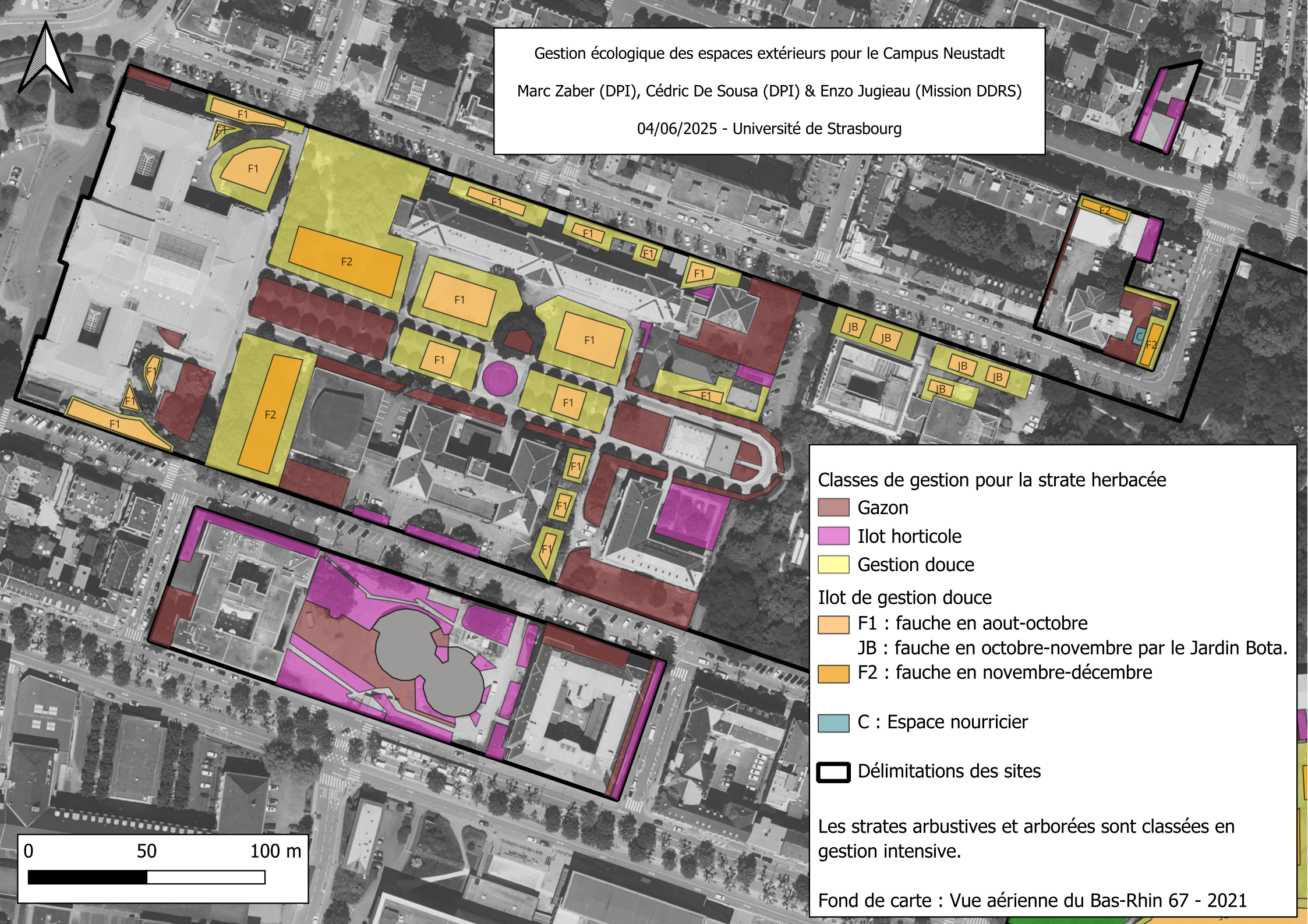


Gestion écologique des espaces extérieurs pour le Campus Neustadt  
Marc Zaber (DPI), Cédric De Sousa (DPI) & Enzo Jugieau (Mission DDRS)  
04/06/2025 - Université de Strasbourg



#### Classes de gestion pour la strate herbacée

Gazon

Ilot horticole

Gestion douce

#### Ilot de gestion douce

F1 : fauche en aout-octobre

JB : fauche en octobre-novembre par le Jardin Bota.

F2 : fauche en novembre-décembre

C : Espace nourricier

Délimitations des sites

Les strates arbustives et arborées sont classées en gestion intensive.

Fond de carte : Vue aérienne du Bas-Rhin 67 - 2021